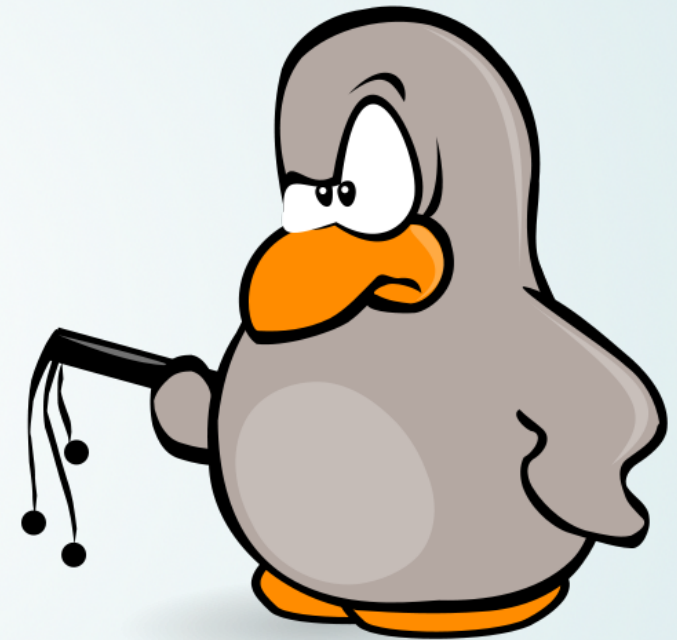
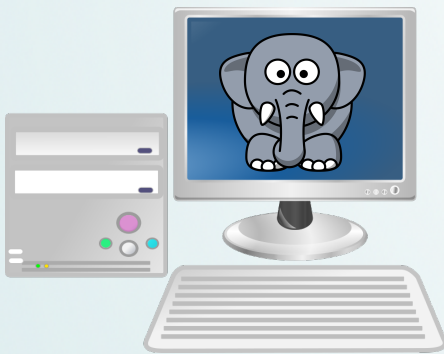




m23 software distribution

Hauke Goos-Habermann

Den Computer-Zoo bändigen



Was tut m23 grundlegendes?

- Installation und Administration von Linux-Systemen über **internes** Netzwerk bzw. **Internet** (m23@web)
- m23 unterstützt derzeit:



Zielplattformen



Prinzipiell alle x86-Rechner

Ohne Oberfläche:

- Server
- Von klein bis GROSS

Mit Oberfläche:

- Laptops
- Desktops
- Workstations

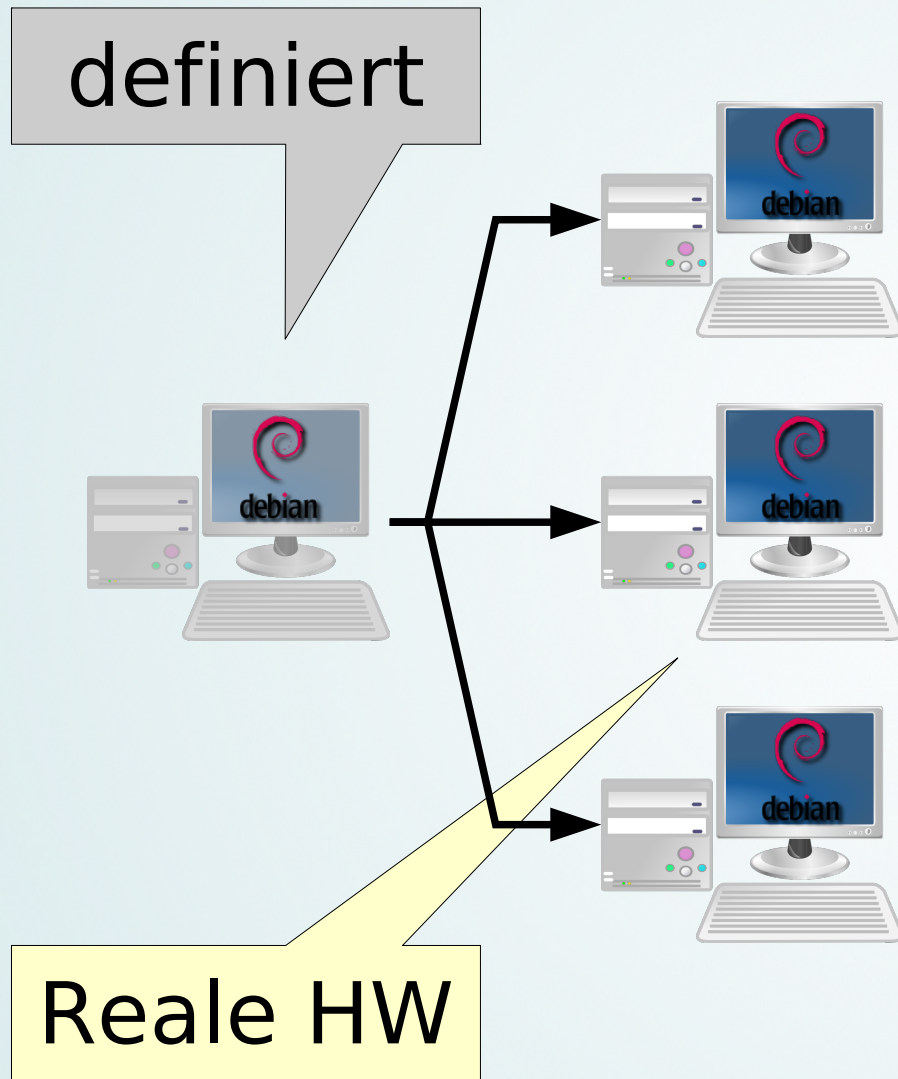


- **Installation**
- **Deinstallation**
- **Aktualisierung** von Software
- Systemwiederherstellung

Direkt in der Oberfläche:

- Paketquellenlisten verwalten
- Pakete und Paketquellen erstellen
- Skripte erstellen
- Paketzusammenstellungen





Masseninstallation

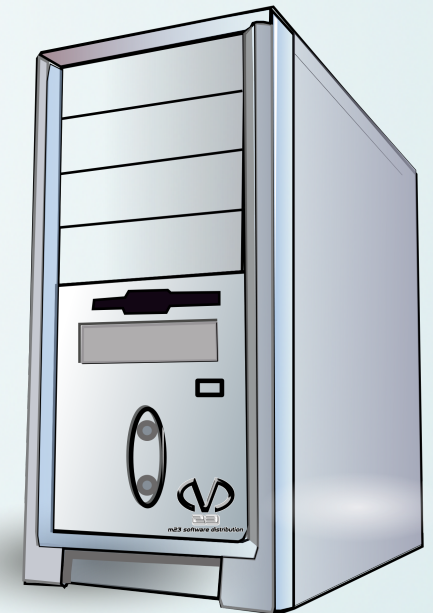
- Definiertes Client
- Davon beliebig viele ableiten und anpassen:
 - z.B. IP, Benutzer, Sprache, Zeitzone, ...

Gruppenfunktionen

- Beliebige Gruppen
- Client in beliebigen Gruppen
- Aktionen:
 - (De)Installation
 - Wiederherstellung
 - Update

Was kann m23 sonst noch?

- **Integration** von bestehenden Systemen
- Benutzerauthentifizierung (LDAP)
- Heimatverzeichnisse auf NFS
- Client-/Server-**Backup**
- **Virtualisierung**
- Entwicklerwerkzeuge (MDK)

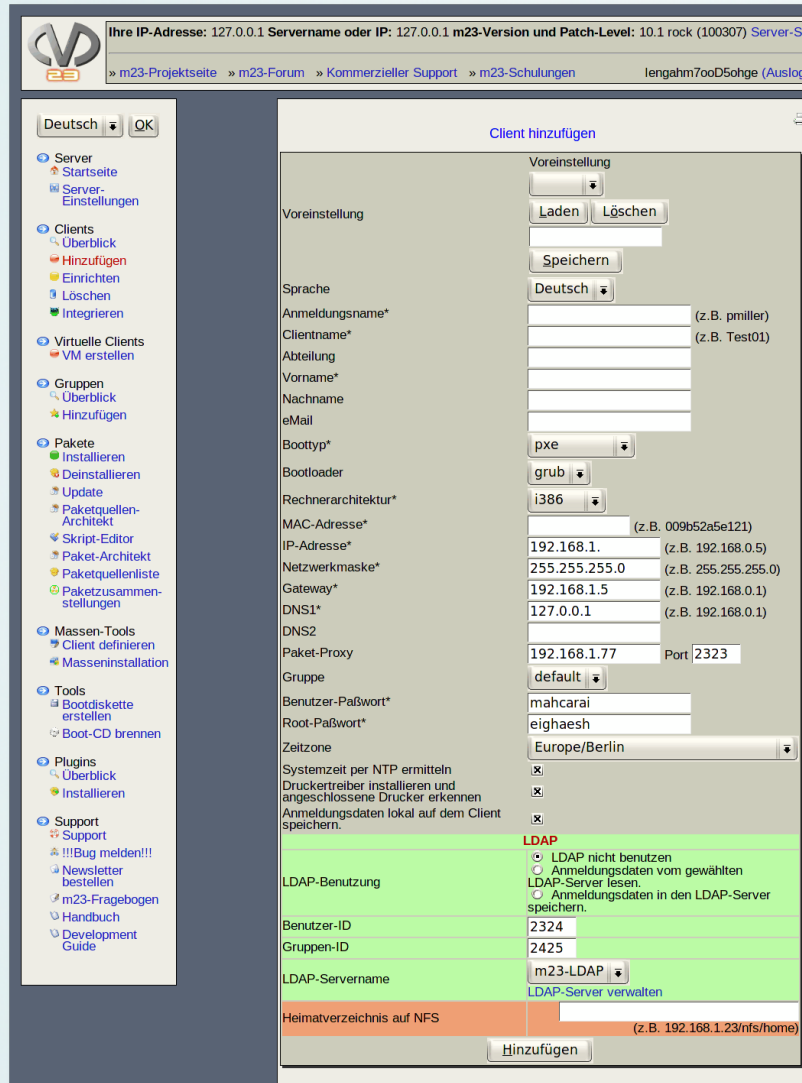


Beispiel: Client-Installation



In **drei** Schritten
zum fertigen
Client

1. Aufnahme



Ihre IP-Adresse: 127.0.0.1 Servername oder IP: 127.0.0.1 m23-Version und Patch-Level: 10.1 rock (100307) Server-St...

» m23-Projektseite » m23-Forum » Kommerzieller Support » m23-Schulungen lengahm7ooD5ohge (Auslog)

Deutsch [OK]

Server
 ↳ Startseite
 ↳ Server-Einstellungen

Clients
 ↳ Überblick
 ↳ Hinzufügen
 ↳ Einrichten
 ↳ Löschen
 ↳ Integrieren

Virtuelle Clients
 ↳ VM erstellen

Gruppen
 ↳ Überblick
 ↳ Hinzufügen

Pakete
 ↳ Installieren
 ↳ Deinstallieren
 ↳ Update
 ↳ Paketquellen-Architekt
 ↳ Skript-Editor
 ↳ Paket-Architekt
 ↳ Paketquellenliste
 ↳ Paketzusammenstellungen

Massen-Tools
 ↳ Client definieren
 ↳ Masseninstallation

Tools
 ↳ Bootdiskette erstellen
 ↳ Boot-CD brennen

Plugins
 ↳ Überblick
 ↳ Installieren

Support
 ↳ Support
 ↳ !!!Bug melden!!!
 ↳ Newsletter bestellen
 ↳ m23-Fragebogen
 ↳ Handbuch
 ↳ Development Guide

Client hinzufügen

Voreinstellung
 [Laden] [Löschen]

Voreinstellung
 [Speichern]

Sprache
 Deutsch

Anmeldungsname*
 (z.B. pmiller)

Clientname*
 (z.B. Test01)

Abteilung

Vorname*

Nachname

eMail

Boottyp*
 pxe

Bootloader
 grub

Rechnerarchitektur*
 i386

MAC-Adresse*
 (z.B. 009b52a5e121)

IP-Adresse*
 192.168.1. (z.B. 192.168.0.5)

Netzwerkmaske*
 255.255.255.0 (z.B. 255.255.255.0)

Gateway*
 192.168.1.5 (z.B. 192.168.0.1)

DNS1*
 127.0.0.1 (z.B. 192.168.0.1)

DNS2

Paket-Proxy
 192.168.1.77 Port 2323

Gruppe
 default

Benutzer-Paßwort*
 mahcarai

Root-Paßwort*
 eighaesh

Zeitzone
 Europe/Berlin

Systemzeit per NTP ermitteln

Druckertreiber installieren und angeschlossene Drucker erkennen

Anmeldungsdaten lokal auf dem Client speichern.

LDAP

LDAP-Benutzung
 LDAP nicht benutzen
 Anmeldungsdaten vom gewählten LDAP-Server lesen.
 Anmeldungsdaten in den LDAP-Server speichern.

Benutzer-ID
 2324

Gruppen-ID
 2425

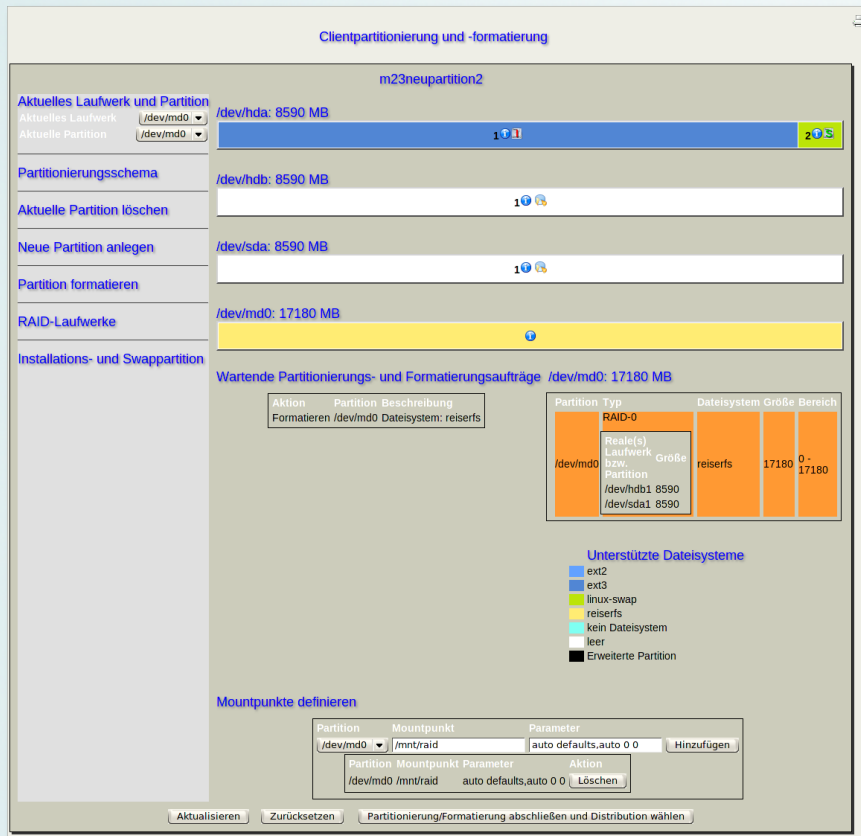
LDAP-Servername
 m23-LDAP
 LDAP-Server verwalten

Heimatverzeichnis auf NFS
 (z.B. 192.168.1.23/nfs/home)

[Hinzufügen]


- **Aufnahme** des Clients in m23 durch Angabe von **grundlegenden Informationen** (IP, MAC, Benutzer, Paßwort, etc.)
- Danach: **Booten** des Clients über das **Netzwerk** (PXE, EtherBoot, CD/ISO, USB-Stick, Diskette)

2. Einrichtung/OS-Installation



- **Partitionierung** und **Formatierung**
- Auswahl von **Distribution**, **Linux-Kernel** und **Benutzeroberfläche** (KDE, Gnome, Xfce, LXDE, Trinity, ohne)
- Optional: **Mitinstallation** einer zuvor angelegten **Paketzusammenstellung**

3. Weitere Administration



Ihre IP-Adresse: 127.0.0.1 Servername oder IP: 127.0.0.1 m23-Version und Patch-Level: 10.1 rock (100307) Server-St...

» m23-Projektseite » m23-Forum » Kommerzieller Support » m23-Schulungen lengahm7ooD5ohge (Auslog...

Deutsch OK

Server
 Startseite
 Server-Einstellungen

Clients
 Überblick
 Hinzufügen
 Einrichten
 Löschen
 Integrieren

Virtuelle Clients
 VM erstellen

Gruppen
 Überblick
 Hinzufügen

Pakete
 Installieren
 Deinstallieren
 Update
 Paketquellen-Architekt
 Skript-Editor
 Paket-Architekt
 Paketquellenliste
 Paketzusammenstellungen

Massen-Tools
 Client definieren
 Masseninstallation

Tools
 Bootdiskette erstellen

m23demoCInt3: Pakete installieren

Paketsuche Suchen

Paketzusammenstellungen Normale Pakete (Benutzer) Spezialpakete (für erfahrene Benutzer)

gefundene Pakete

Paketname	Größe	Beschreibung	Gewählt
libui-dialog-perl700	700	UI::Dialog a wrapper for various dialog applications	<input type="checkbox"/>
ssft	152	Shell Scripts Frontend Tool	<input type="checkbox"/>

Vormerken

vorgemerkte Pakete

Status	Paketname	Größe	Parameter	Optionen	Löschen
✓ nicht installiert / vorgemerkt	kmail	5959	-	-	<input type="checkbox"/>
✓ nicht installiert / vorgemerkt	kontakt	3035	-	-	<input type="checkbox"/>
✗ nicht installiert / vorgemerkt	mplayer-fonts	0	-	-	<input type="checkbox"/>

Paketanzahl: 3
 Kompletgröße: 8994

Alle verwerfen Ausgewählte verwerfen

Aktualisieren Installationsvorschau

Paketauswahl als Speichern

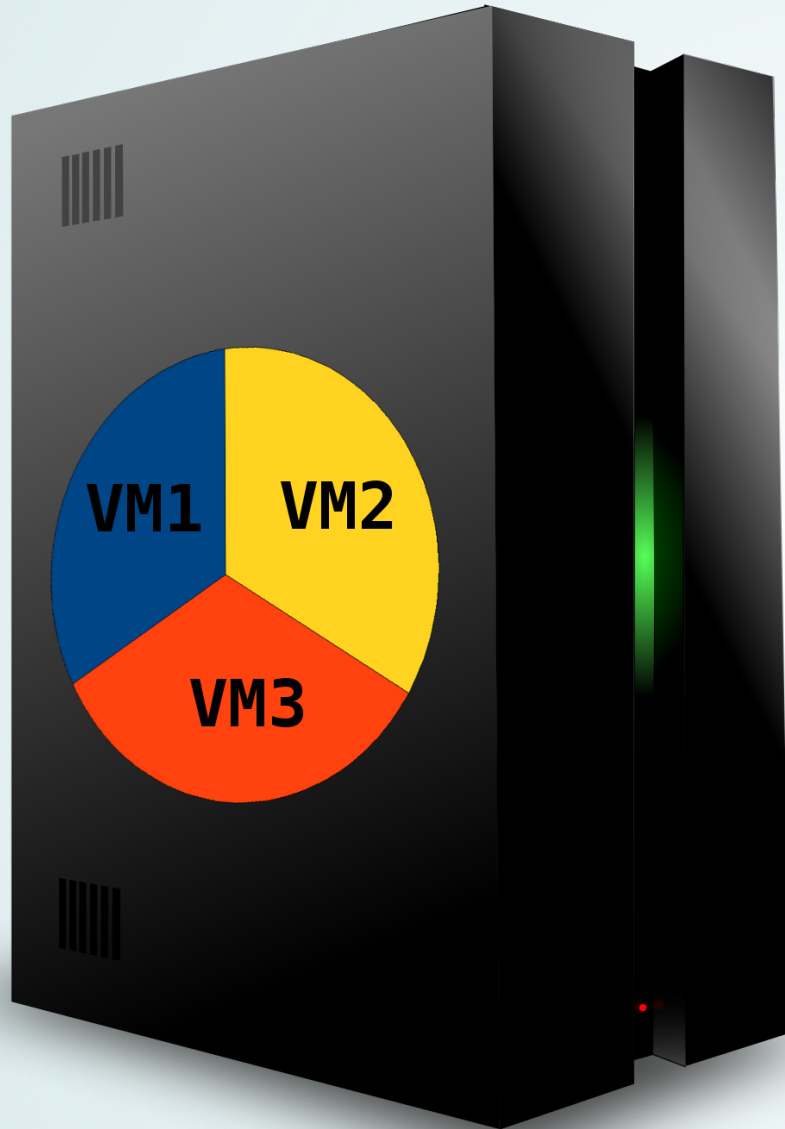
Vorgemerkte Pakete installieren

Zurück zum Kontrollzentrum

- **(De)Installation** weiterer Pakete
- **Aktualisierung**
- Weitere **Administration**

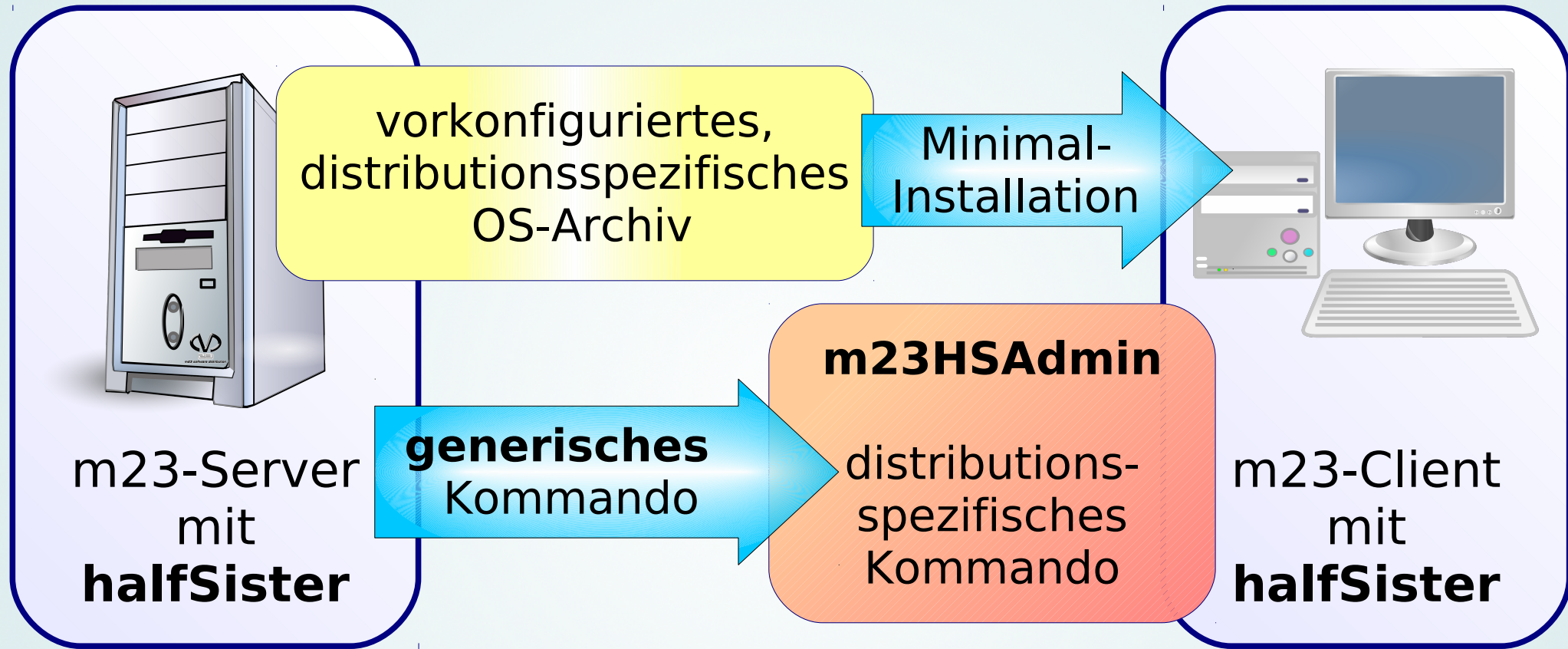
m23 unter der Lupe





- Virtuelle m23-Clients auf **Debian-basierten** m23-Servern/Clients
- Virtuelle m23-Clients wie **normale** m23-Clients administrier- und installierbar
- **Grafischer** (VNC) oder **bildloser** Modus
- Automatische **Installation** der VirtualBox-Erweiterung

Neue Distributionen in m23



<http://m23.sf.net/halfSister>

```
#####  
# name pkgInstall  
# description Installs one or more packages  
# parameter List of packages to install seperated by spaces  
#####  
pkgInstall()  
{  
    yum -y install $@  
    yum-complete-transaction  
    yum -y install $@  
}
```

```
pkgInstall()  
{  
    . /etc/m23-zypper-proxy.conf  
    zypper -n in -n -l --force-resolution $@  
    . /etc/m23-zypper-proxy-unset.conf  
    ret=$?  
  
    #4 means "nothing to do", 104 "no upgradable packages found"  
    if [ $ret -eq 4 ] || [ $ret -eq 104 ]  
    then  
        return 0  
    else  
        return $ret  
    fi  
}
```

CentOS

openSUSE

Hand in Hand



Community

m23.sf.net

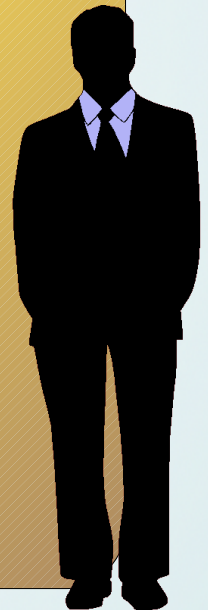
- Forum
- Downloads
- Mailinglisten
- Neuigkeiten
- Entwicklerblog
- Dokumentation



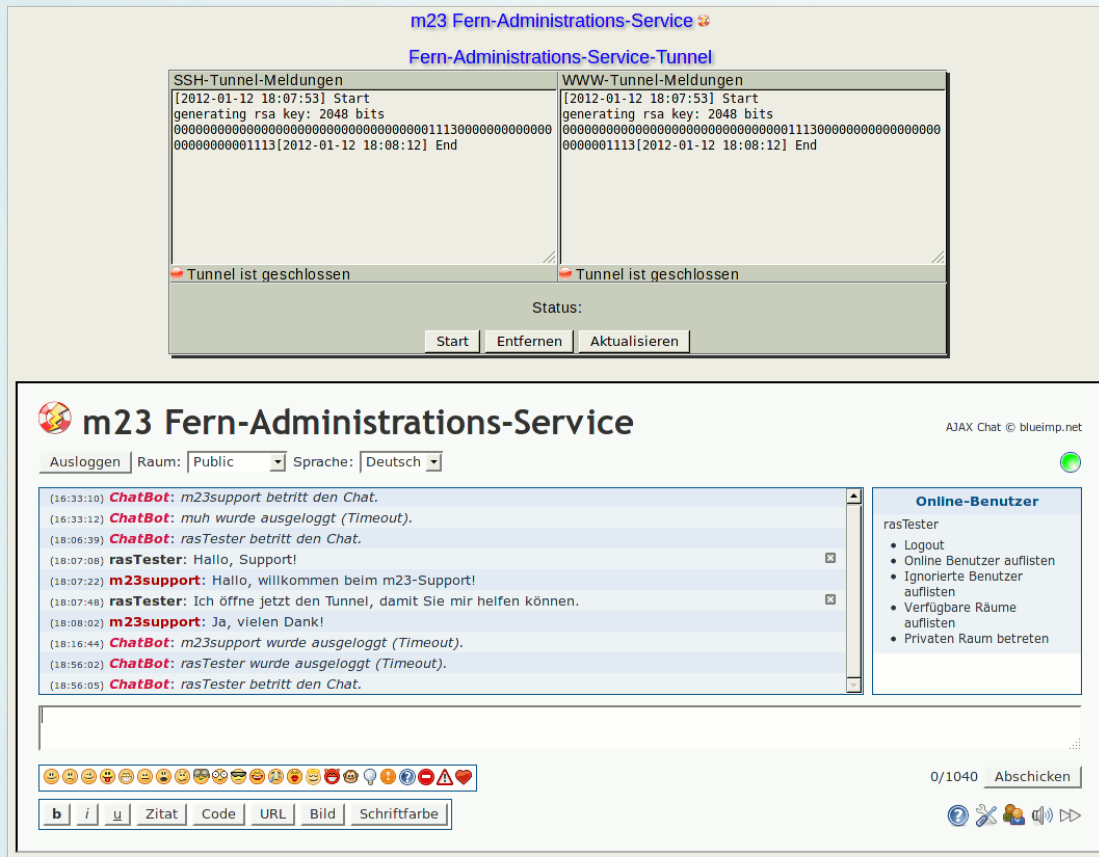
Dienstleistungen

goos-habermann.de

- m23-Schulungen
- m23-Beratungen
- Entwicklung
- Partnerprogramm
- Support mit Fern-administration



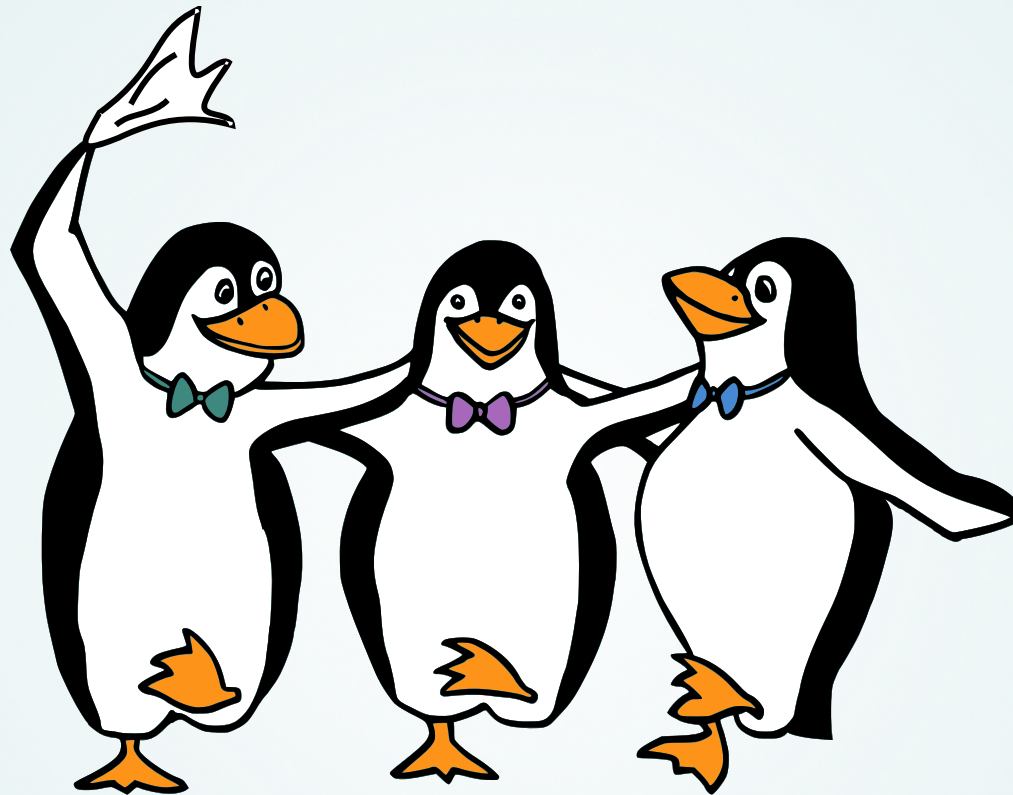
Fern-Administration



The screenshot displays the m23 Fern-Administrations-Service interface. At the top, it shows the service name and a tunnel status window. The tunnel status window contains two terminal logs: 'SSH-Tunnel-Meldungen' and 'WWW-Tunnel-Meldungen'. Both logs show the start of a tunnel at 18:07:53, the generation of a 2048-bit RSA key, and the end of the tunnel at 18:08:12. Below the logs, there are buttons for 'Start', 'Entfernen', and 'Aktualisieren'. The main chat window below shows a conversation between 'm23support' and 'rasTester'. The chat history includes messages about user logins, greetings, and the opening of a tunnel. On the right side of the chat window, there is a list of 'Online-Benutzer' (Online Users) including 'rasTester' and a list of actions such as 'Logout', 'Online Benutzer auflisten', 'Ignorierte Benutzer auflisten', 'Verfügbare Räume auflisten', and 'Privaten Raum betreten'. At the bottom of the chat window, there is a text input field, a character count '0/1040', and an 'Abschicken' button. Below the input field, there are various icons for emojis and actions, and a toolbar with buttons for bold, italic, underline, quote, code, URL, image, and text color.

- **Live-Support** via Internet
- Unkomplizierte **“on-demand”** Hilfe
- Zusätzlicher **Administrator** für m23-Server und m23-Clients
- Integrierter **Chat**
- Verschiedene **Support-Pakete**

Das war's



Mehr Informationen?

<http://m23.goos-habermann.de>